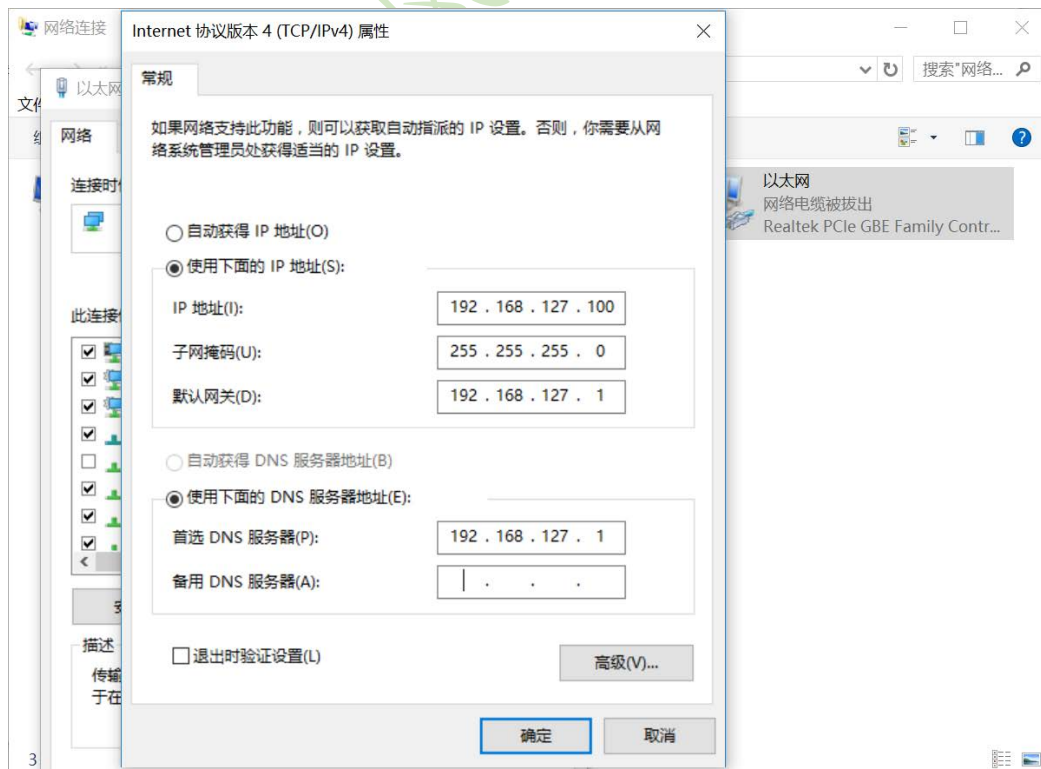


### 准备工作

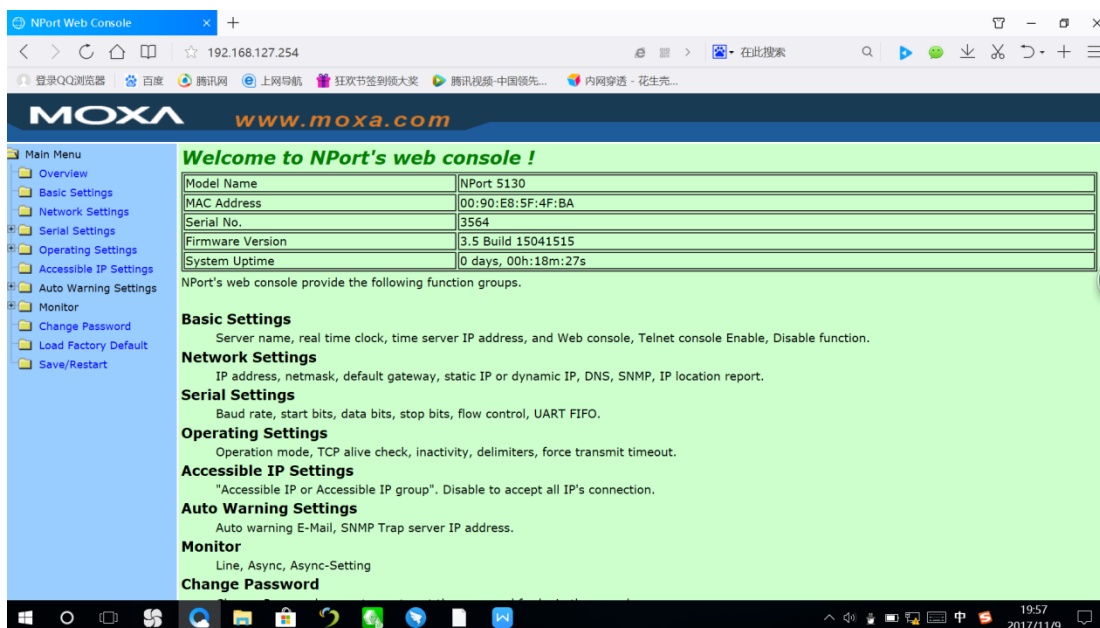
- 1、一根网线、双公头线（交叉）、双母头线（交叉）、485 模块、5130 转换模块、数采、供电。连接方式，如图



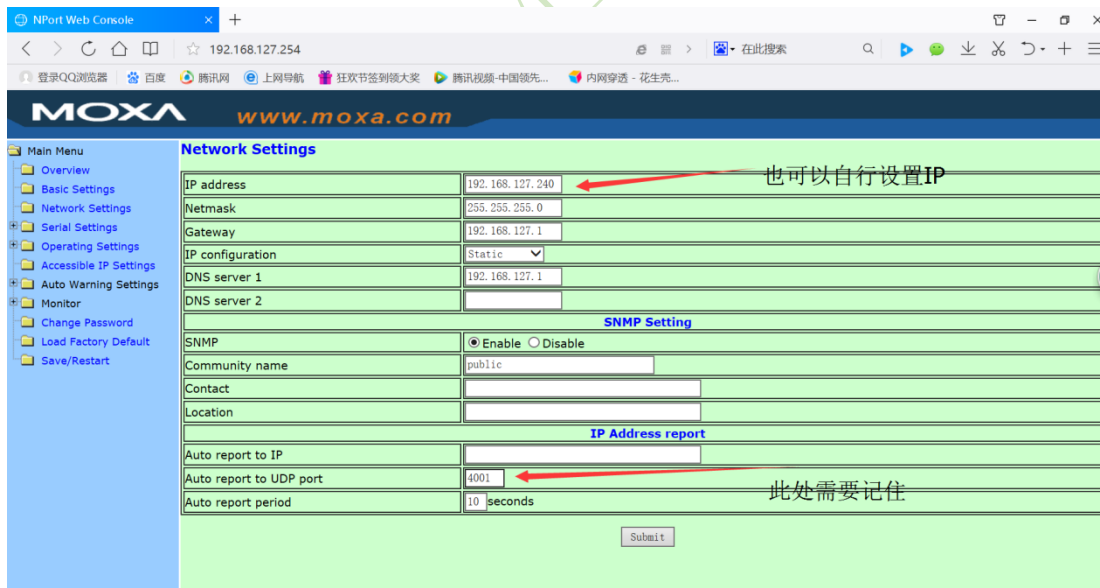
- 2、更改电脑的网段使其在 5130 模块的网段内（5130 的网段默认为 192.168.127.254），如图设置好后 **确定**。



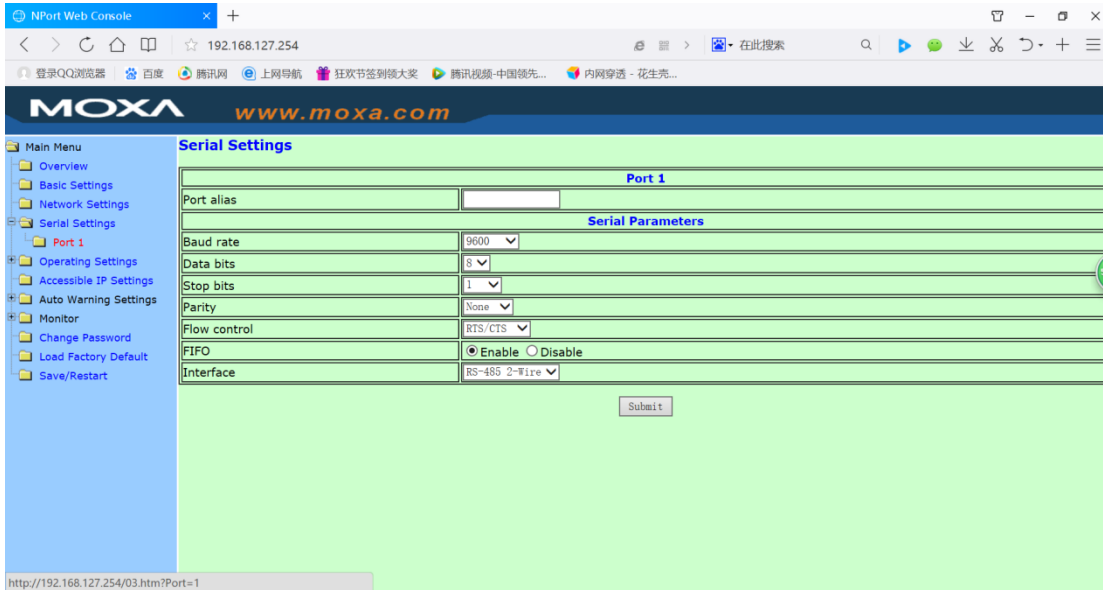
**方法一** 1、电脑上输入 192.168.127.254 进行网页调试，在有 WIFI 的地方建议将 WIFI 关掉，再输入。会出现如图界面：



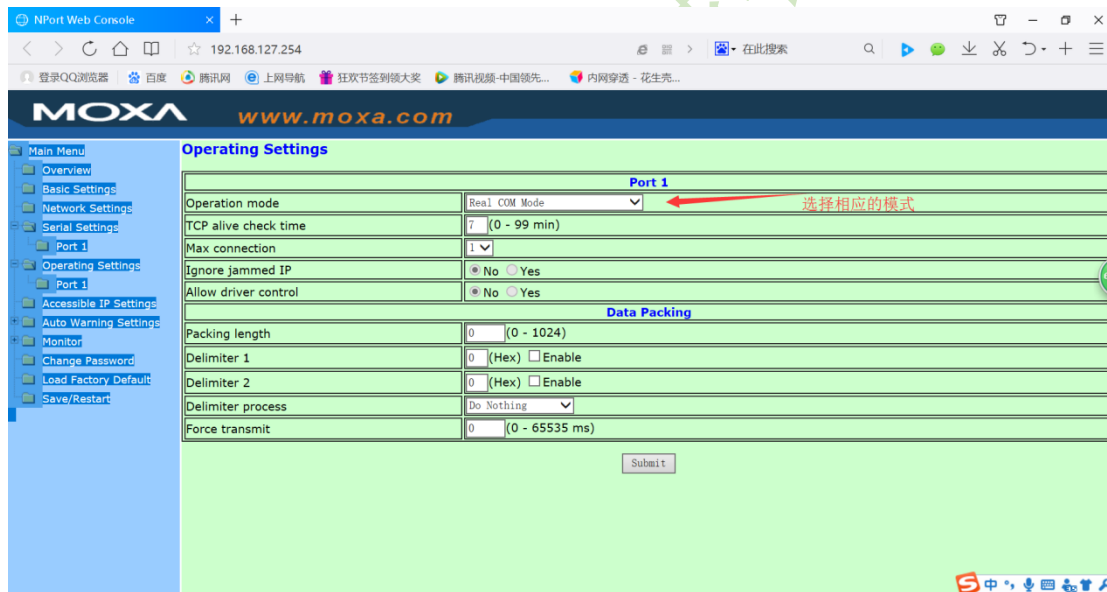
2、IP 地址设置如下 点击左边选项中 Network Setting 设置内网 IP 和端口号， 设置完点击 submit 提交。如下



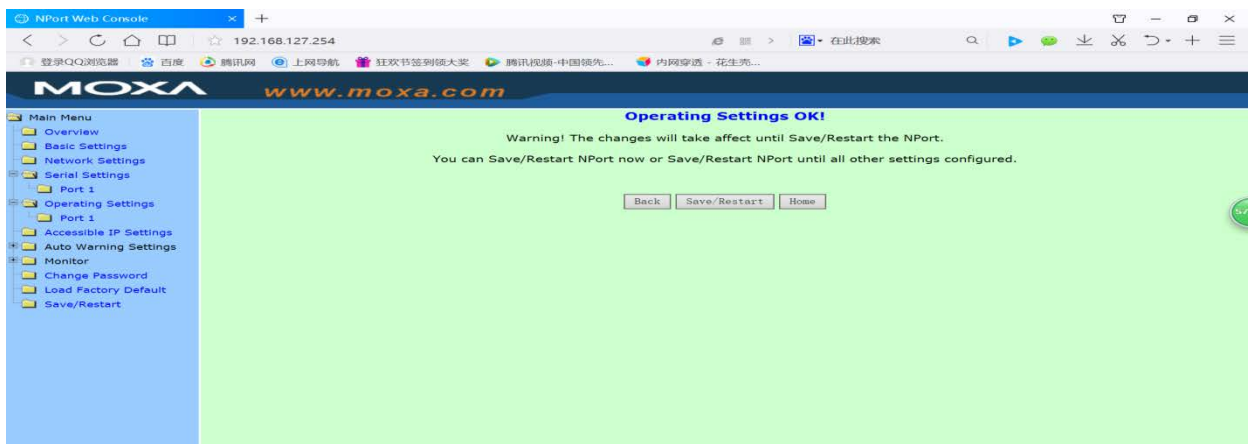
3、波特率的设置，其设置要与数据采集器的波特率相同，点击 serial settings—port1 如下图（9600 为例），设置完成后点击 submit 提交。



4、点击 **Operating Settings - Port1** 进行操作协议等设置 如下，设置完成后点击 submit



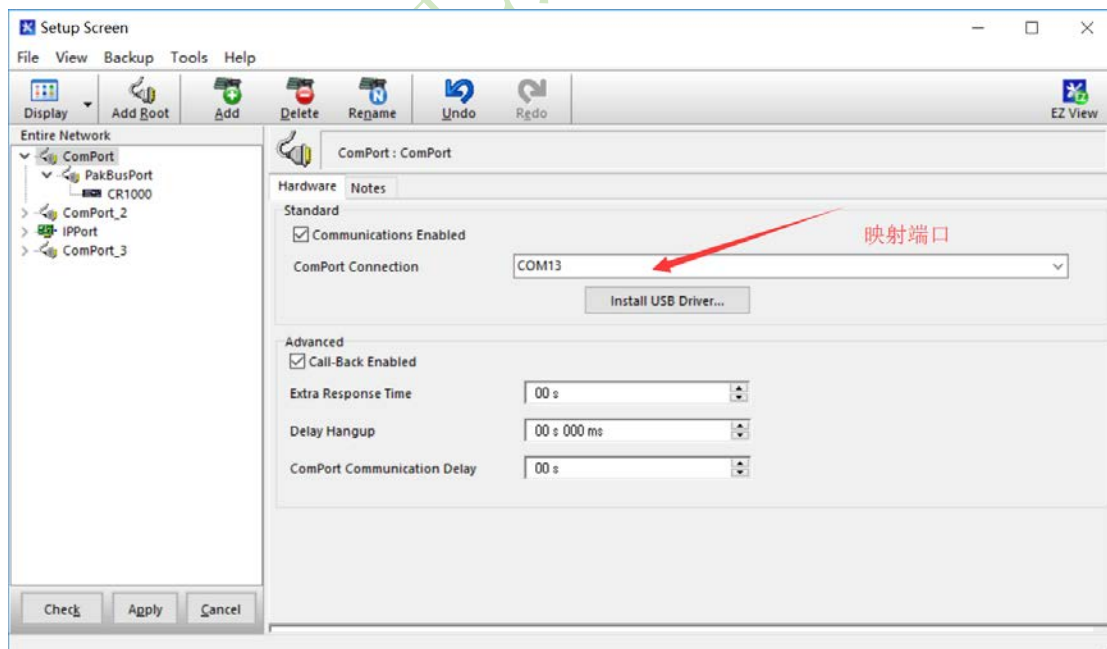
5、击 **Save/Restart** 保存最终设置，如下，完成后关闭窗口。如果想再次进入软件进行查看和更改设置，就要输入你更改后的 **ip** 地址进行查看，前提是你电脑要和软件所设置的 **IP** 在同一网段。



6、将做好的 345 母头线一端插在 5130 模块上一端连接在 485 模块端子的 125 口上（线序 3-2 4-1 5-5）再用一根双公头线连接电脑，如下图（也可以用交叉双母头线代替 345 母头线）



7、USB232 线连接数采（切记 此时数采的波特率未被固定 或被固定为 9600，使 9600 可连接数采），设置完点击 Apply。即可连接数采了。

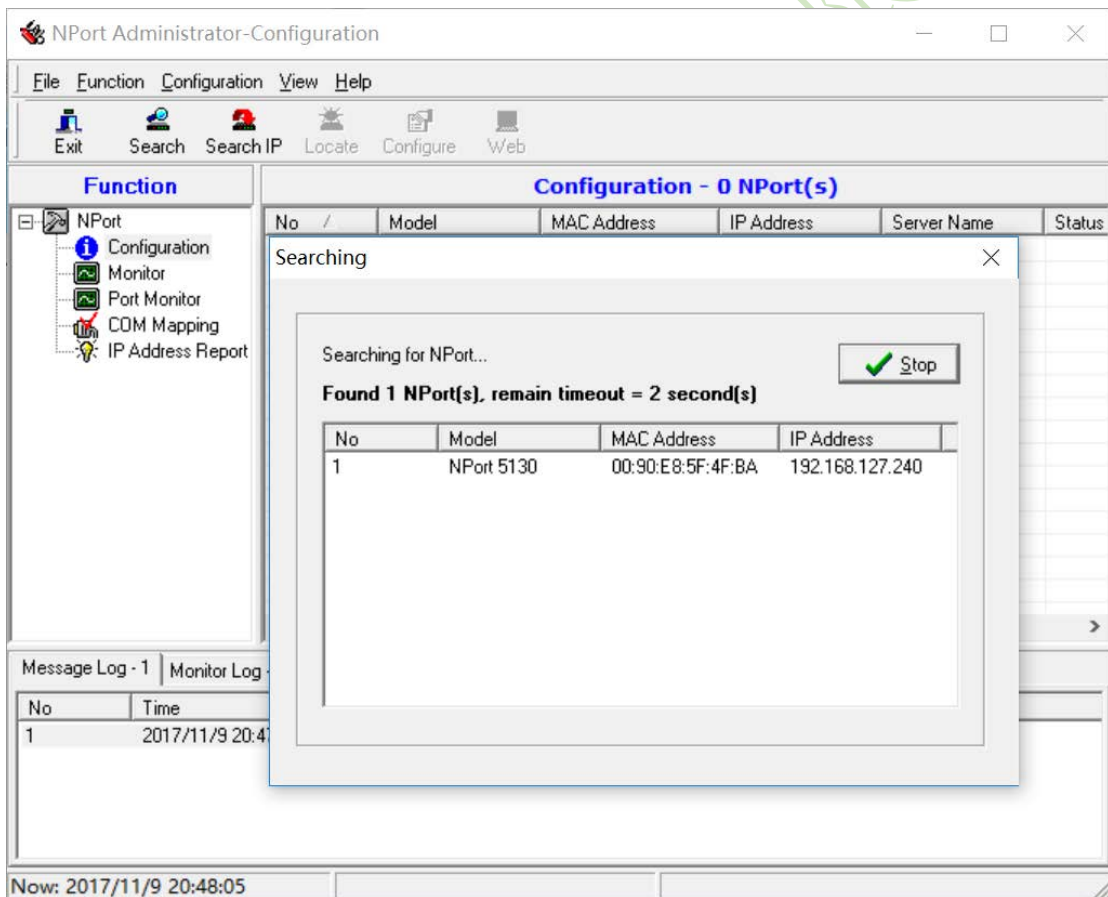


方法二：

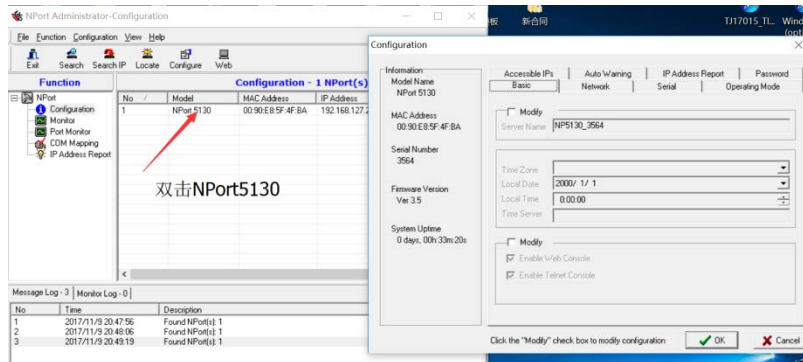
1、使用 NPORT 的软件（可以在光盘的对应位置找到这个软件，安装好）进行调试连接，如下图 图标。



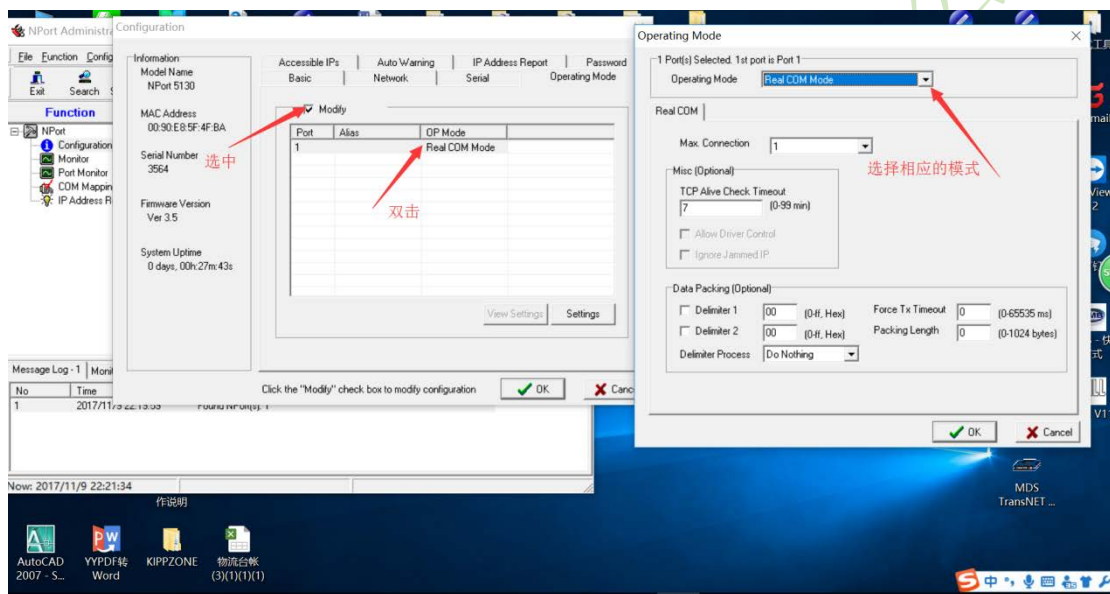
2、打开软件，关闭杀毒软件，点击 Search 会出现如下图界面 再点击 stop。（也可以 Search I P 搜索 1 9 2 . 1 6 8 . 1 2 7 . 2 5 4）



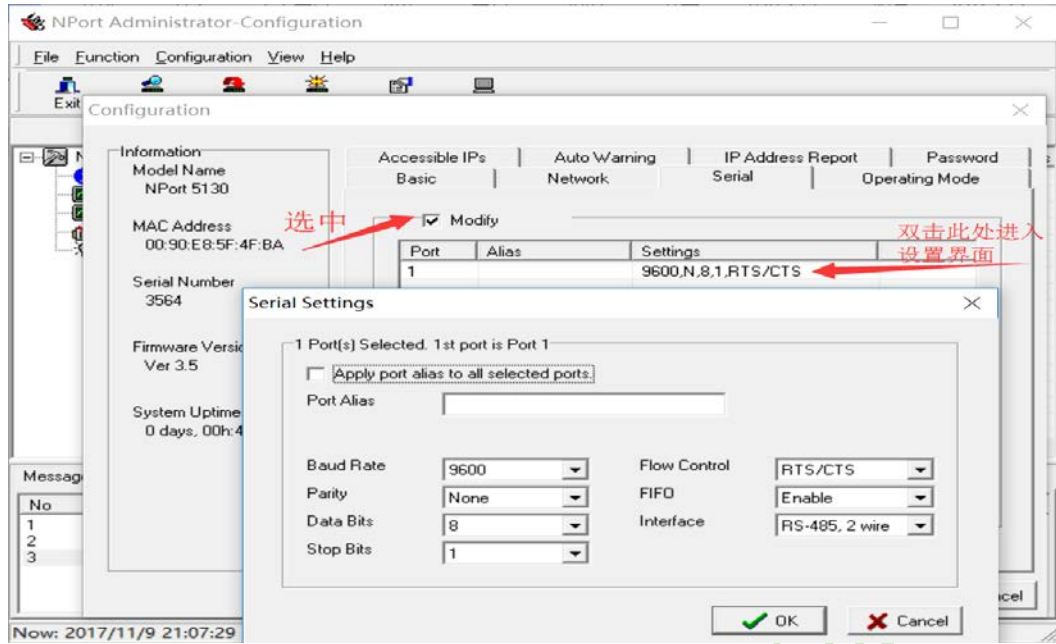
### 3、双击右面界面中的 NPort5130 会出现以下界面，如下图



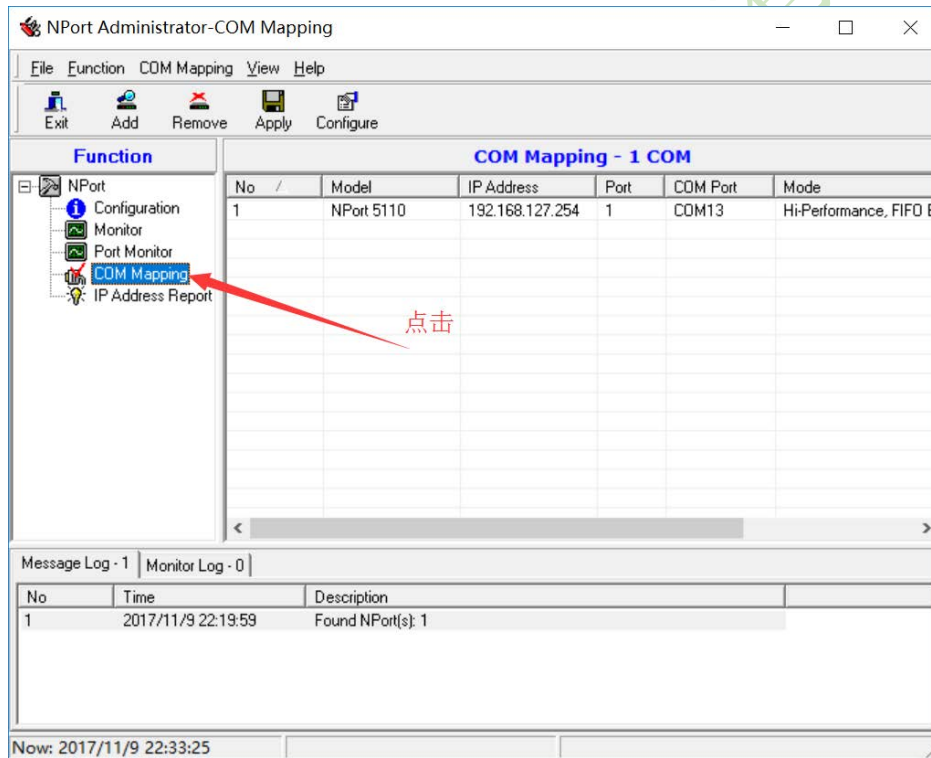
### 3、点击 Operating Mode 选择 Real COM Mode 模式，如下图，设置完成后点击 O K。



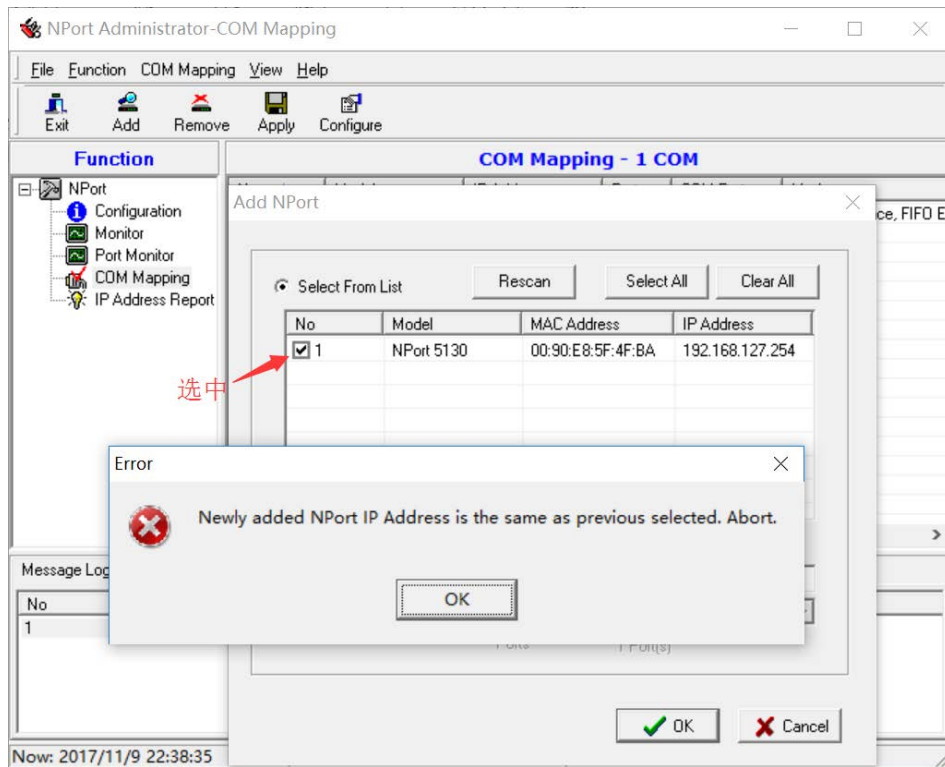
### 5、点击 serial 对串口进行设置，设置完后点击 O K，如下图，此处也可以对其波特率设置，但设置的波特率要与连接的数采的波特率相同



## 6、点击 COM Mapping

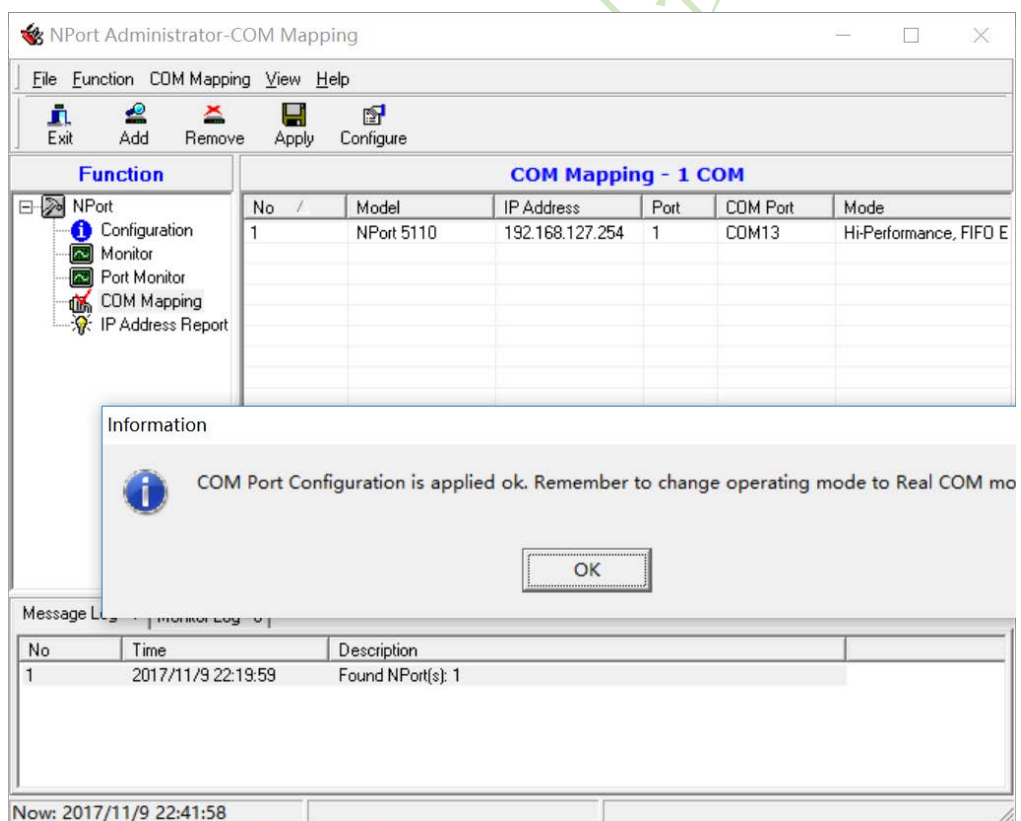
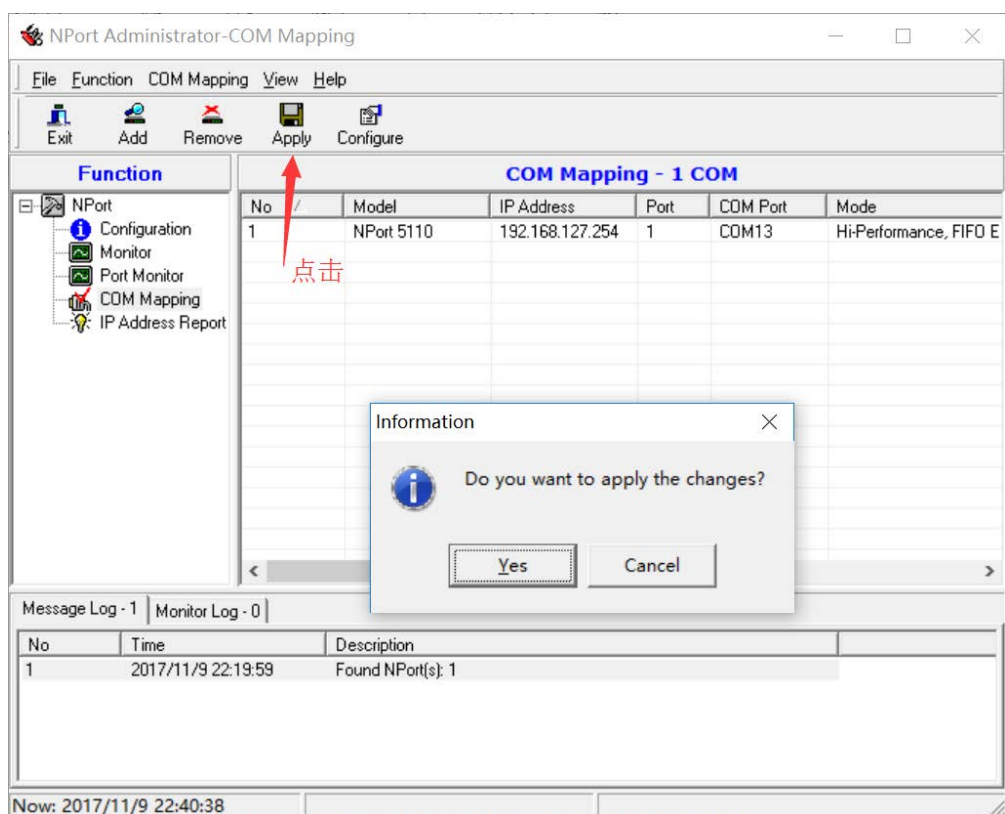


## 7、再点击 Add — ok—ok



8、再点击 Apply — yes—ok 如下图





这样，端口就映射好了。

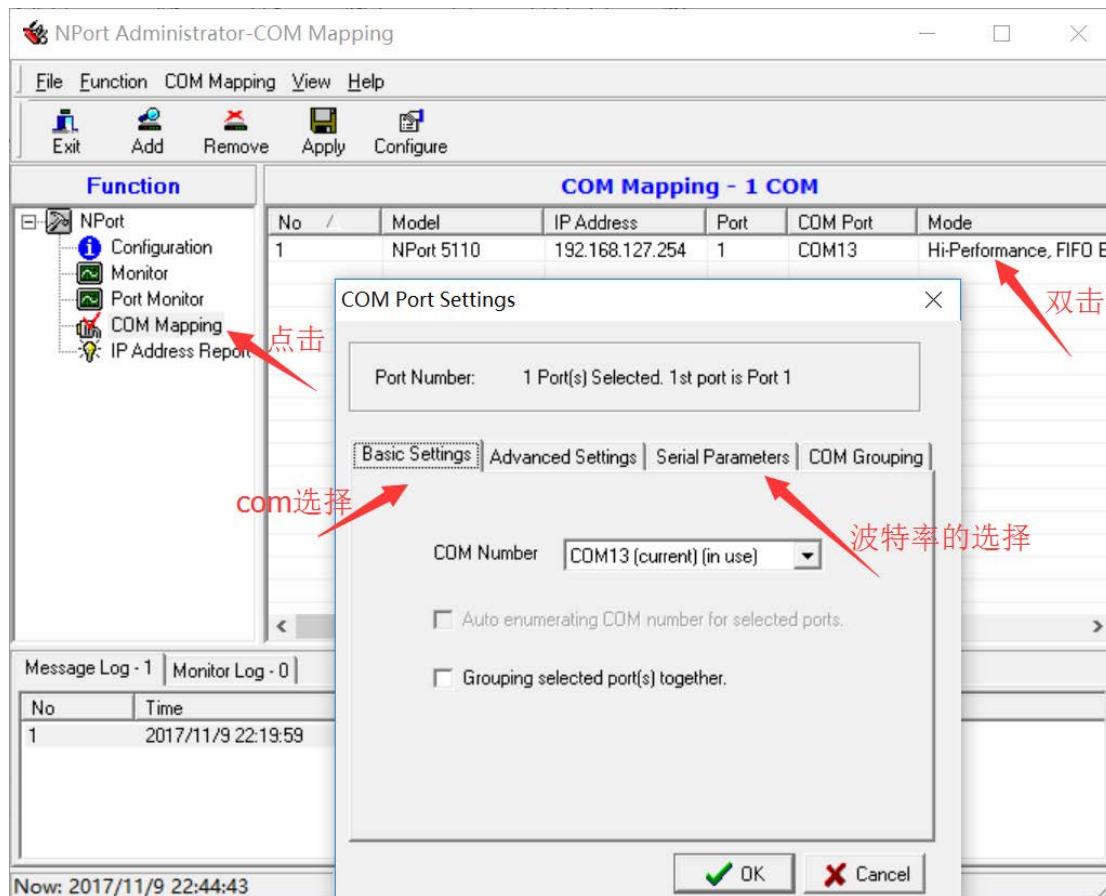
**备注：**

也可以进行对映射端口的选择设置

点击 COM Mapping 再双击右面界面中的 5130 会出现如下界面，

**Basic Setting** COM 口的选择

**Serial Parameters** 波特率的设置



9、再遵循方法一中的 6 7 步进行连接数采即可。

## 联系我们

说明书编写过程比较仓促，错误之处，敬请包涵。在后续的使用过程中，应客户的要求将积极增加新的内容，使用过程中如有任何问题，请与我公司联系。

南京云蓝风汇科技有限公司 Nanjing Sci-sky Technology Co.,Ltd

地址： 南京市江宁区民营科技园天泰公寓 D1-106

TEL: 025-52195520

E-mail: zll@sciencesky.cn

网址: www.sciencesky.cn

南京云蓝风汇科技有限公司